

ESSENTIA

FURGÓN

KLT
KTL by LeciTrailer



Esencial para el transporte
de mensajería



más info en
www.lecitrailer.com



LeciTrailer

DIMENSIONES

- › **Longitud:** 13.690 mm.
- › **Anchura:** 2.550 mm.
- › **Altura total:** 4.000 mm.
- › **Altura quinta rueda:** 1.100 mm. a 1.200 mm.
- › **Distancia a King-Pin:** 1.650 mm.

ESTRUCTURA

- › Largueros de sección variable en forma doble T en acero de alto límite elástico.
- › Travesaños IPEA-80 a una distancia de 400 mm.
- › Cuello de 120 mm. Norma ISO 1726.
- › Banda lateral de perfil laminado en frío, preparada para alojamiento anillas amarre carga.
- › Antiempotramiento trasero en aluminio.

EJES / SUSPENSIÓN

- › 3 ejes.
- › Freno de Disco.
- › Suspensión neumática accionada por válvula de 5 vías.

FRENOS

- › Instalación de frenos homologada CE de dos circuitos.
- › Cabezas de acoplamiento ISO con filtro incorporado.
- › EBS+RSS con 1 eje sensorizado. Sistema de ayuda contra el vuelco.

NEUMÁTICOS

- › 6 neumáticos. Dimensión 385/65 R 22.5.
- › Soporte rueda de repuesto tipo cesta.
- › Llave para ruedas.

PIES DE APOYO

- › De dos velocidades.

INSTALACIONES ELÉCTRICAS

- › Instalación eléctrica blindada 24 V.
- › 3 enchufes ISO: 2 de 7 polos y 1 de 15 polos.
- › Grupo óptico de 7 servicios y soporte matrícula.
- › Avisador acústico de marcha atrás.
- › Gálbros laterales LED. Gálbros superiores.
- › Marcado de contorno lateral y trasero de alta visibilidad según reglamento 48 y 104.

ACABADO

- › Estructura metálica del chasis granallada con calidad SA 2^{1/2}.
- › Tratamiento de protección frente a la corrosión del chasis por inmersión completa y electro-deposición catódica (KTL) con conversión nano-tecnológica. Este exigente proceso de última generación **asegura una capa uniforme en toda la superficie del chasis de imprimación KTL de 50 micras.**
- › Acabado posterior con esmalte acrílico-poliuretano (pintura de dos componentes) en color RAL a convenir y secado en horno de temperatura controlada.
- › Paneles de plywood en blanco.

CARROCERÍA

- › **Altura interior:** 2.700 mm.
- › **Longitud útil:** 13.580 mm.
- › **Anchura útil:** 2.480 mm.
- › Piso de madera en tablero contrachapado, recubrimiento fenólico, carga máx. carretilla 7.400 Kg. según norma DIN EN 283, con omegas de acero galvanizado.
- › Chapa de protección para acceso de carretillas.
- › **Estructura furgón modular compuesta por:**
 - Frontal de acero reforzado para impacto de carretillas, pintado en Blanco RAL 9010 y protegido interiormente con panel Plywood de 20 mm.
 - Marco trasero galvanizado, cuerpo de marco integral con banda reforzada para impacto en muelle.
 - Laterales de Plywood de 20 mm. y zócalo interior de altura 560 mm. en chapa galvanizada.
- › Techo aislado sandwich.
- › Puertas traseras de aluminio con 4 fallebas empotradas.
- › 1 rail de amarre de carga por lado a 1.100 mm de altura

EQUIPAMIENTO

- › 3 Focos interiores
- › Sistema antiproyección s/reglamentación vigente.
- › Cajón de herramientas. › Depósito de agua.
- › Topes traseros Quad y angular de protección
- › Escalera trasera. › Calzos de rueda.
- › Antiempotramiento lateral abatible. › Porta-extintores.

OPCIONES

- › Chapa interior de acero galvanizado de 600 mm. desde zócalo a rail de amarre.
- › Puertas traseras de Plywood con 4 fallebas exteriores.
- › Puerta trasera de persiana.
- › Puerta de chapa con fallebas exteriores.
- › Doble piso.
- › Techo translúcido de poliéster.



Frontal: estructura monoblock galvanizada + KTL



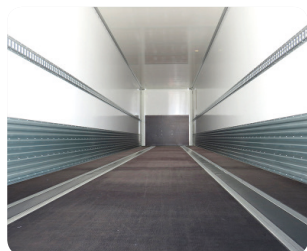
Puerta persiana



Fallebas empotradas



Fallebas exteriores



Zócalo y rail de amarre



Opcional doble piso y techo poliéster



Quad y angular protección



Chapa acceso carretillas