

# ESSENTIA

## FURGÓN

**KLT**  
KTL by LeciTrailer

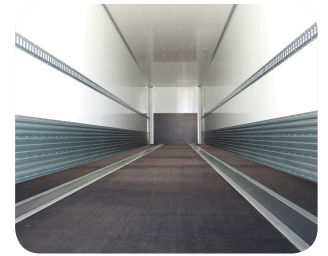


Esencial para el transporte  
de mensajería



**LeciTrailer**

# ESSENTIA FURGÓN



## DIMENSIONES

- › Longitud: 13.690 mm.
- › Anchura: 2.550 mm.
- › Altura total: 4.000 mm.
- › Altura quinta rueda: 1.100 mm. a 1.200 mm.
- › Distancia a King-Pin: 1.650 mm.

## ESTRUCTURA

- › Largueros de sección variable en forma doble T en acero de alto límite elástico.
- › Travesaños IPEA-80 a una distancia de 400 mm.
- › Cuello de 120 mm. Norma ISO 1726.
- › Banda lateral de perfil laminado en frío, preparada para alojamiento anillas amarre carga.
- › Antiempotramiento trasero en aluminio.

## EJES / SUSPENSIÓN

- › 3 ejes.
- › Freno de Disco.
- › Suspensión neumática accionada por válvula de 5 vías.

## FRENOS

- › Instalación de frenos homologada CE de dos circuitos.
- › Cabezas de acoplamiento ISO con filtro incorporado.
- › EBS+RSS con 1 eje sensorizado. Sistema de ayuda contra el vuelco.

## NEUMÁTICOS

- › 7 neumáticos. Dimensión 385/65 R 22.5.
- › Soporte rueda de repuesto tipo cesta.
- › Llave para ruedas.

## PIES DE APOYO

- › De dos velocidades.

## INSTALACIONES ELÉCTRICAS

- › Instalación eléctrica blindada 24 V.
- › 3 enchufes ISO: 2 de 7 polos y 1 de 15 polos.
- › Grupo óptico de 7 servicios y soporte matrícula.
- › Avisador acústico de marcha atrás.
- › Gálambos laterales LED. Gálambos superiores. Tercera luz de freno.
- › Marcado de contorno lateral y trasero de alta visibilidad según reglamento 48 y 104.

## ACABADO

- › Estructura metálica del chasis granallada con calidad SA 2<sup>1/2</sup>.
- › Tratamiento de protección frente a la corrosión del chasis por inmersión completa y electro-deposición catódica (KTL) con conversión nano-tecnológica. Este exigente proceso de última generación asegura una capa uniforme en toda la superficie del chasis de imprimación KTL de 50 micras.

- › Acabado posterior con esmalte acrílico-poliuretano (pintura de dos componentes) en color RAL a convenir y secado en horno de temperatura controlada.
- › Esmalte acrílico-poliuretano (2 componentes)
- › Paneles de plywood en blanco.

## CARROCERÍA

- › Altura interior: 2.700 mm.
- › Longitud útil: 13.580 mm.
- › Anchura útil: 2.480 mm.
- › Piso de madera en tablero contrachapado, recubrimiento fenólico, carga máx. carretilla 7.800 Kg. según norma DIN EN 283, con omegas de acero galvanizado.
- › Estructura furgón modular compuesta por:
  - Frontal de acero reforzado para impacto de carretillas, pintado en Blanco RAL 9010, cerrado con panel Plywood de 20 mm.
  - Marco trasero galvanizado, cuerpo de marco integral con banda reforzada para impacto en muelle.
  - Laterales de Plywood de 20 mm. y zócalo interior de altura 300 mm. en chapa galvanizada.
- › Techo aislado sandwich.
- › Puertas traseras de Plywood con 2 fallebas exteriores tipo container.

## EQUIPAMIENTO

- › Sistema antiproyección s/reglamentación vigente.
- › Cajón de herramientas. Depósito de agua.
- › Topes traseros de goma. Escalera trasera.
- › Placas vehículo largo. Faldón trasero.
- › Tapones de protección en tuercas de rueda.
- › Calzos de rueda.
- › Antiempotramiento lateral abatible.
- › Porta-extintores.
- › Sujeta-puertas.

## OPCIONES

- › Railes de amarre de carga.
- › Chapa interior de acero galvanizado en una pieza de 700 mm. de altura.
- › Puertas traseras con 4 fallebas exteriores.
- › Puertas con cuatro fallebas empotradas.
- › Puerta trasera de persiana.
- › Doble piso.
- › Luces interiores.

