

EvoLUtion

FRIGORÍFICO



Soluciones innovadoras para el transporte frigorífico



Escanea este código QR
para ver el vídeo de Evolution



LeciTrailer

DIMENSIONES

- › Longitud 13.600 mm.
- › Anchura 2.600 mm.
- › Altura total 4.050 mm.
- › Altura quinta rueda 1.100 mm.
- › Distancia a King-Pin 1.600 mm.
- › Tara 7.600 Kgs. (sin equipo de frío, con portapalets, 2 cajones de PVC y piso de aluminio).

ESTRUCTURA

- › Largueros de sección variable en forma de doble T en acero de alto límite elástico.
- › Cuello de 10 mm. Norma ISO 1726.
- › Antiempotramiento trasero de acero según normativa 58R 03.
- › Trasera completa en acero inoxidable.
- › Opción: Estructura reforzada para ferry.

EJES / SUSPENSIÓN

- › 3 ejes. Freno de Disco.
- › Suspensión neumática accionada por válvula de 5 vías.

FRENOS

- › Instalación de frenos homologada CE de doble circuito.
- › Cabeza de acoplamiento ISO con filtro incorporado.
- › EBS con 1 eje sensorizado. Sistema de ayuda contra el vuelco RSS.

NEUMÁTICOS

- › 7 neumáticos. Dimensión 385/55 R 22.5.
- › Control de presión de neumáticos T.P.M.S. R 141.
- › Soporte de rueda de repuesto tipo rodillos.

PIES DE APOYO

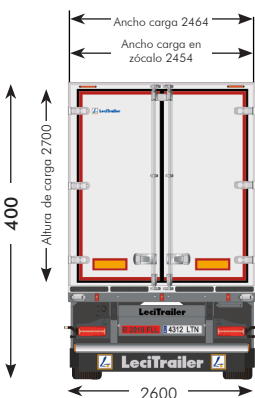
- › Mecánicos de dos velocidades.

INSTALACIONES ELÉCTRICAS

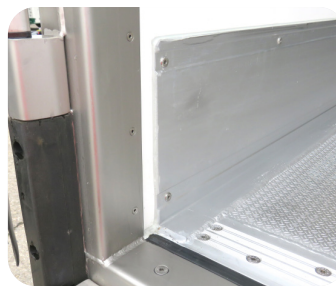
- › Instalación eléctrica blindada 24 V.
- › 3 enchufes ISO: 2 de 7 polos y 1 de 15 polos.
- › Grupo óptico de 7 servicios y soporte matrícula.
- › Avisador acústico de marcha atrás.
- › Gálbicos laterales LED.
- › Gálbicos superiores traseros secuenciales de 3 posiciones.

ACABADO

- › Estructura metálica del chasis granallada con calidad SA 2^{1/2}.
- › Tratamiento de protección frente a la corrosión del chasis por inmersión completa y electro-deposición catódica (KTL) con conversión nano-tecnológica. Este exigente proceso de última generación asegura una capa uniforme en toda la superficie del chasis de imprimación KTL.
- › Acabado posterior con esmalte acrílico-poliuretano (pintura de dos componentes) en color RAL a convenir y secado en horno de temperatura controlada.



Marco inox y gálbico secuencial de -3 posiciones



Goma rotura puente térmico y perfil de aluminio transición a piso



Refuerzo cantonera delantera

CARROCERÍA

- › Altura interior: 2.700 mm.
- › Paneles laterales y techo con refuerzo "Z" de fibra de vidrio.
- › Paneles laterales y de techo tipo sandwich de espuma de poliuretano de 40 Kg/m³ y poliéster reforzado con fibra de vidrio, de 65 mm de espesor en laterales y 85 mm en el techo.
- › Piso de poliéster reforzado con fibra de vidrio, con capa antideslizante "Top Coat".
- › Zócalo interior de aluminio de 240 x 5 mm.
- › Uniones mediante perfilaría de aluminio.
- › Marco trasero en acero inoxidable.
- › Puertas traseras con una falleba exterior.
- › Cierres en acero inoxidable.
- › 1 raíl de amarre carga a 1.200 mm altura por cada lado.

EQUIPAMIENTO

- › Porta-extintor, 2 cajones PVC 800 mm. Calzos.
- › Goma rotura puente térmico y perfil de aluminio transición a piso.
- › Sistema de anti-proyección según reglamentación vigente.
- › Anti-empotramiento lateral abatible.
- › Topes dobles de protección giratorios de acero en trasera.
- › Tira de iluminación interior Flexiled.
- › Protector equipo de frío.
- › Barra retenedora carga horizontal.
- › Escalera trasera ancho extra.
- › Reflectancia en laterales y trasera.

EQUIPAMIENTO OPCIONAL

- › Equipo de frío.
- › Depósito gasoil.
- › Termógrafo.
- › Evaporadores.

OPCIONES

- › Suelo de aluminio anti-deslizante.
- › Sistema de frenado aproximación a muelles.
- › Puerta trasera con doble falleba.
- › Raíl extra amarre carga.
- › Desagüe trasero.
- › Tabique separador.
- › Cierre de seguridad.
- › Raíl amarre carga en techo.
- › Ventanas aireación.
- › Portapalets.



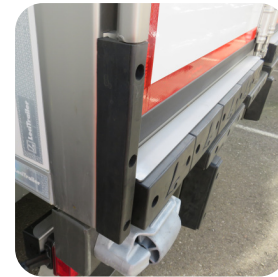
Suelo de aluminio, zócalo de aluminio y guías de amarre de carga



Soporte de conexiones inox y tope delantero de protección XLarge reforzado



Trasera reforzada



Taco lateral vertical y tacos protegidos por chapa